



УРАЛГЕОИНФОРМ

Акционерное общество «Уральский региональный
информационно–аналитический центр
«Уралгеоинформ»

АКЦИОНЕРНОЕ ОБЩЕСТВО «УРАЛЬСКИЙ РЕГИОНАЛЬНЫЙ
ИНФОРМАЦИОННО-АНАЛИТИЧЕСКИЙ ЦЕНТР
«УРАЛГЕОИНФОРМ»



УРАЛГЕОИНФОРМ

Роскартография

Аспекты обработки аэросъемки различными цифровыми камерами крупных промышленных предприятий

Ведущий технолог
Елена Александрова

XIV Международная научно-практическая конференция
"Геодезия. Маркшейдерия. Аэросъемка. Навигация" 2023 год



Leica DMC III



Leica DMC IIe 250



Phase One iXU-RS
1900



Phase One iXM-RS
150 FF



АН-2



ТУ134



Piper PA-23-250 Aztec



TWIN COMMANDER 690

Министерство экономического развития Российской Федерации
ФЕДЕРАЛЬНАЯ СЛУЖБА ГОСУДАРСТВЕННОЙ РЕГИСТРАЦИИ, КАДАСТРА И КАРТОГРАФИИ

ЛИЦЕНЗИЯ

№ 01-20205 от 20 апреля 2011 г.

На осуществление геодезической и картографической деятельности

Виды работ (услуг), выполняемых (исполняемых) в области лицензируемой деятельности в соответствии с частью 2 статьи 12 Федерального закона «О лицензировании отдельных видов деятельности»:

в соответствии с перечнем работ (услуг), выполняемых лицензиатами и категориями лицензиатов, определенными в соответствии с законодательством Российской Федерации

Настоящая лицензия предоставлена Акционерному обществу «Уральский региональный информационно-аналитический центр «Уралгеоинформ»

АО «Уралгеоинформ»

Свойский государственный регистрационный номер юридического лица (индивидуального предпринимателя) (ОГРН) 3126679209419

Идентификационный номер налогоплательщика 6670382243

Место нахождения и место осуществления лицензируемого вида деятельности
620078, г. Екатеринбург, ул. Студенческая, 51

Место осуществления деятельности
620078, г. Екатеринбург, ул. Студенческая, 51

Настоящая лицензия предоставлена на срок до 31.12.2011

Настоящая лицензия предоставлена на основании решения лицензирующего органа - приказа (распоряжения) от 22.04.2011 № 142/01

Действие настоящей лицензии на основании решения лицензирующего органа - приказа (распоряжения) от 20.04.2011 № 142/01

Настоящая лицензия переоформлена на основании решения лицензирующего органа - приказа (распоряжения) от 20.04.2011 № 142/01

Настоящая лицензия выдана 1 приложением (приложениям), являющаяся ее неотъемлемой частью на 1 листе.

И.о. руководителя Управления Росрегистра по Свердловской области

И.о. руководителя Управления Роскартографии по Свердловской области

РГ № 01-20205

ФЕДЕРАЛЬНАЯ СЛУЖБА ГОСУДАРСТВЕННОЙ РЕГИСТРАЦИИ, КАДАСТРА И КАРТОГРАФИИ

ПРИЛОЖЕНИЕ К ЛИЦЕНЗИИ

Регистрационный номер 01-20205 (без лицензии не действителен)

- 1.) Определения параметров фигуры Земли и гравитационного поля
- 2.) Создание и (или) обновление государственных топографических карт или государственных географических схем
- 3.) Создание государственных геодезических сетей
- 4.) Создание государственных нивелирных сетей
- 5.) Создание государственных триангулярных сетей
- 6.) Создание геодезических сетей специального назначения, в том числе сетей дифференциальных геодезических станций
- 7.) Установление, изменение и уточнение прикладные государственной границы Российской Федерации
- 8.) Установление и изменение границ между субъектами Российской Федерации и границ муниципальных образований

И.о. руководителя Управления Роскартографии по Свердловской области

Управление Федеральной службы безопасности Российской Федерации по Свердловской области

ЛИЦЕНЗИЯ № 01-20205

Идентификационный номер 6670382243 (без лицензии не действителен)

Лицензия выдана на осуществление работ, связанных с созданием систем, составляющих государственную тайну

Секретности разрешенных к использованию сведений секретно

Виды работ (услуг), выполняемых (исполняемых) лицензиатом в области лицензируемого вида деятельности:

Лицензия выдана в соответствии с приказом (распоряжением) от 20.04.2011 № 142/01 И.о. руководителя Управления Роскартографии по Свердловской области

Лицензия предоставлена Акционерному обществу «Уральский региональный информационно-аналитический центр «Уралгеоинформ» (АО «Уралгеоинформ»), ИНН 6670382243

Исполнение в Российской Федерации, Свердловская область, г. Екатеринбург, ул. Студенческая, д. 51

Лицензия осуществлена лицензируемого вида деятельности 620078, г. Екатеринбург, ул. Студенческая, д. 51

Лицензия выдана на осуществление лицензируемого вида деятельности обеспечение государственных нужд и иных нормативных актов Российской Федерации по обеспечению секретности, составляющих государственную тайну, и процесс выполнения работ с использованием указанных сведений

И.о. руководителя Управления Роскартографии по Свердловской области

И.о. руководителя Управления Роскартографии по Свердловской области

Запросы, согласования и разрешения на АФС

- Разрешение Генерального Штаба Вооруженных Сил на выполнение АФС;
- Разрешение Штаба Военного Округа, на территории которого расположен район работ;
- Согласование или уведомление территориального управления ФСБ РФ;
- Согласования и разрешения иных юридических лиц, в интересах которых установлены запретные зоны, а также зоны ограничения полетов



Получение необходимых согласований и разрешений заблаговременно

Phase One iXU-RS 1900
GSD 14

Leica DMC1e 250
GSD 30

г. Нижний Тагил
Свердловская
область

Научно-
производственн
ая корпорация



г. Уфа
Республика
Башкортостан

Предприятие по
переработке
нефти

Ограничения по высоте и направлению полета, приостановление съемки по требованию

**Leica DMC III
GSD 30**

г. Екатеринбург
Свердловская область
Завод оборудования для
металлургии, горнодобывающей
промышленности,
промышленности строительных
материалов и энергетики

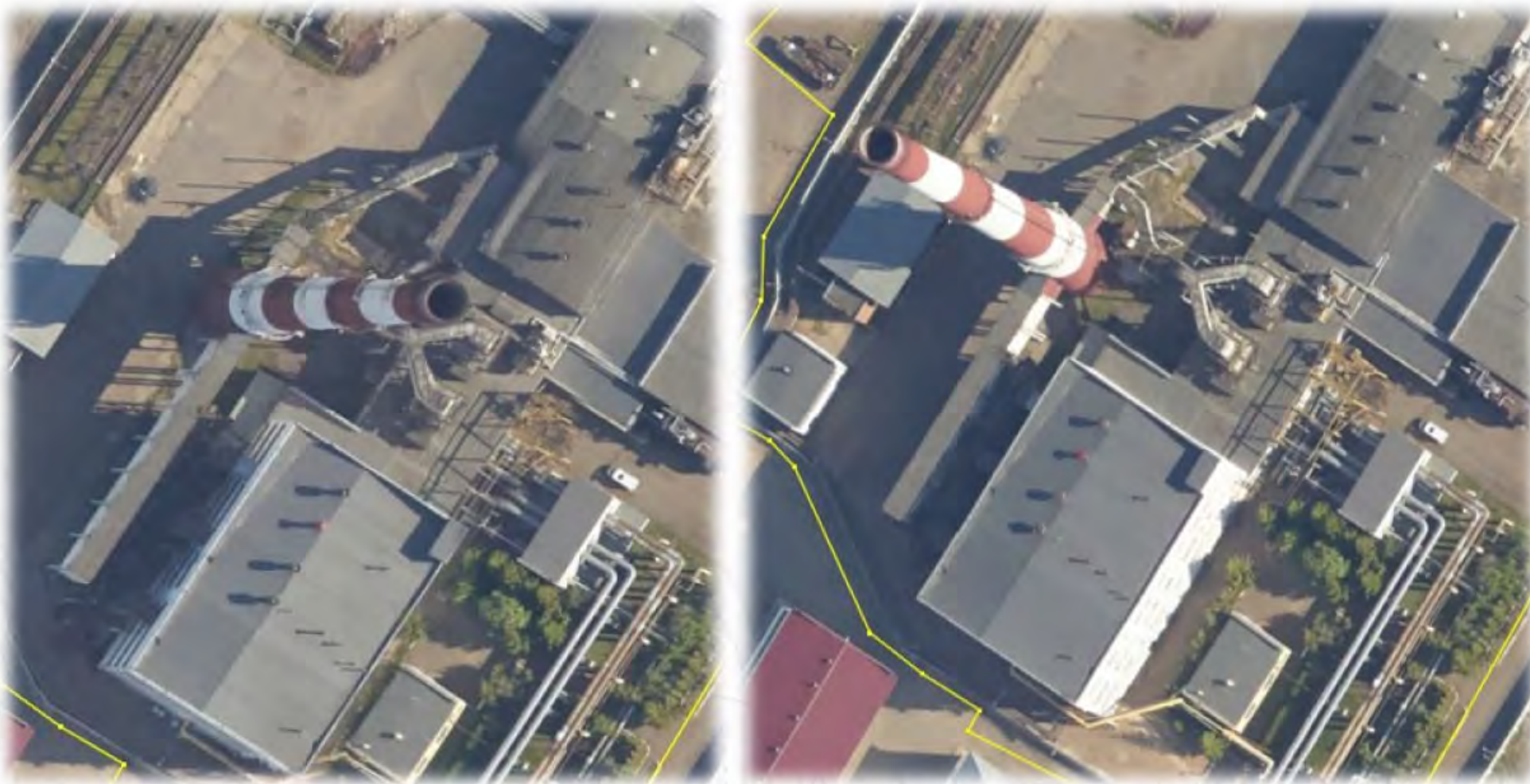


Перекрытия снимков 80/50 14 GSD и 60/30 20 GSD, 60/30 28-32 GSD

Phase One 150 GSD 14

г. Нефтекамск
Республика Башкортостан

Машиностроительное предприятие специализируется на производстве пассажирских автобусов, бортовых прицепов и полуприцепов, снегоуборочной и емкостно-наливной техники



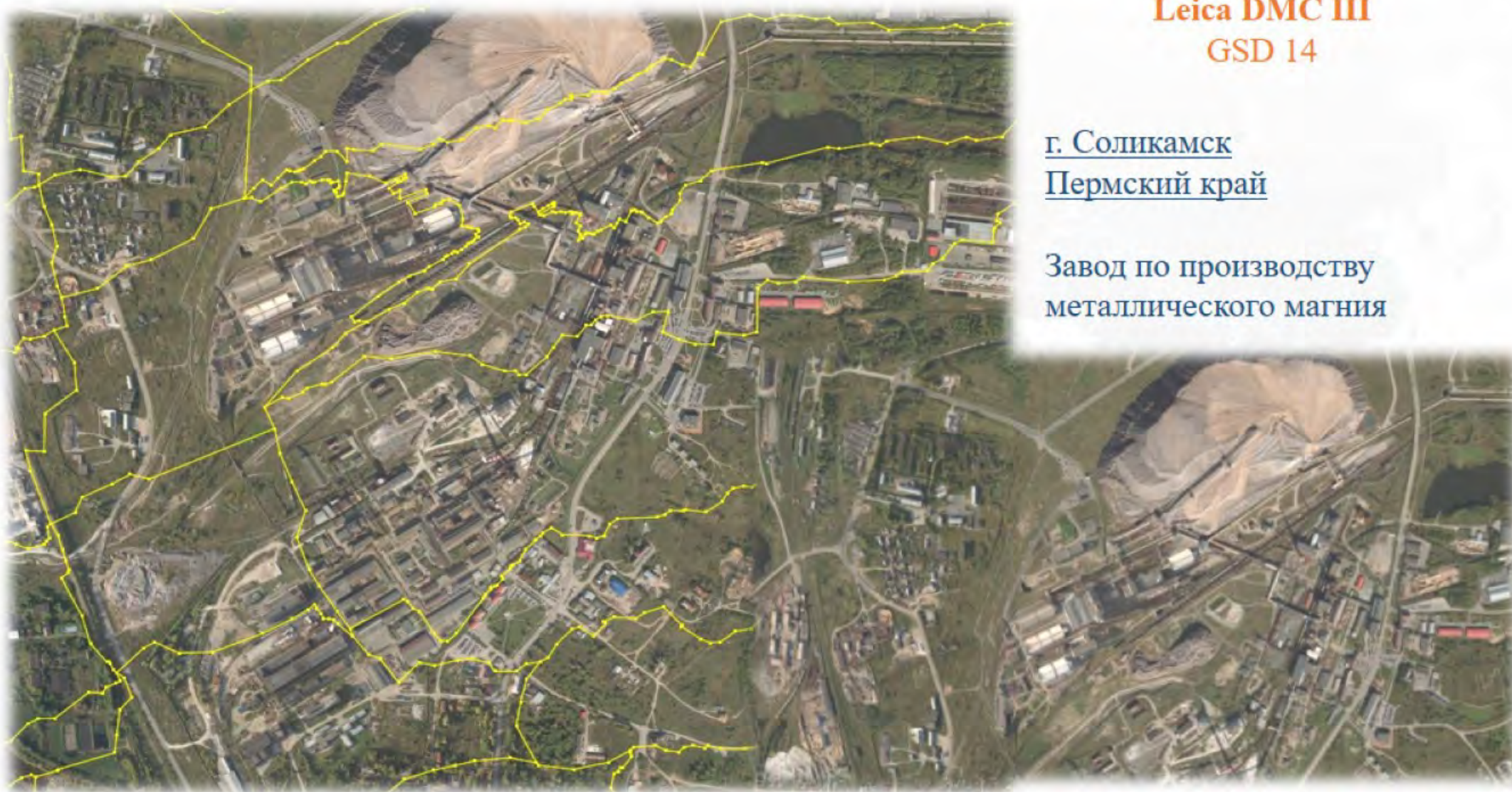
Перекрытия снимков 80/50 14 GSD и 60/30 20 GSD, 60/30 28-32 GSD

Протяженные здания и сооружения на промышленных предприятиях

Leica DMC III
GSD 14

г. Соликамск
Пермский край

Завод по производству
металлического магния



Проектирование АФС вдоль промпредприятия, с перекрытием снимков 80/50 14 GSD и 60/30 20 GSD

Производственный дым на аэрофотоснимках

iXU-RS1900
GSD 14

г. Кемерово
Кемеровская
область - Кузбасс

Предприятие
химической
промышленности



Планирование АФС: перекрытия, учет направления ветра, двойной пролет

Производственный дым на аэрофотоснимках



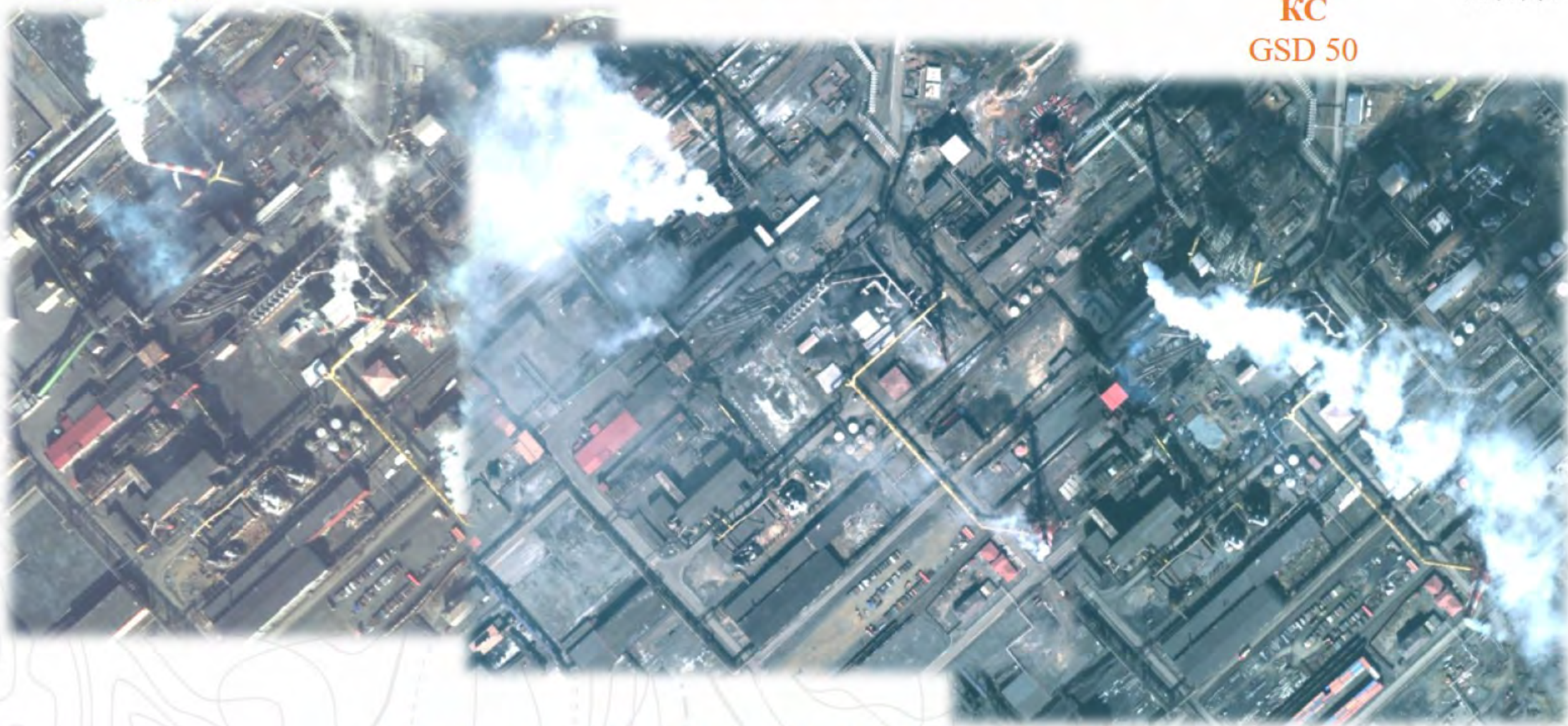
Leica DMCHe 250
GSD 28

г. Благовещенск
Республика
Башкортостан

Приуфимская ТЭЦ

Планирование АФС: перекрытия, учет направления ветра, двойной пролет

КС
GSD 50



Исходный материал дистанционного зондирования земли

Производственный дым на космических снимках



КС
GSD 50

г. Красноуральск
Свердловская область

Завод цветных
металлов

Результат фотограмметрической обработки

Phase One 150
GSD 14

г. Чебоксары Чувашская
Республика

Чебоксарская ГЭС

Leica DMC III
GSD 14

г. Нефтекамск
Республика Башкортостан
Кармановская ГРЭС

Включение настроек при входе на гомогенные территории и выключение при выходе из них

Leica DMC III
GSD 14



г. Чебоксары
Чувашская
Республика

Чебоксарская ГЭС



Включение настроек при входе на гомогенные территории и выключение при выходе из них



Phase One 150
GSD 14

г. Асбест
Свердловская
область

Асбестовый
горно-
обогажительный
комбинат

Включение настроек при входе на гомогенные территории и выключение при выходе из них

Грамотное проектирование аэрофотосъемочных работ позволяет находить оптимальные решения производственных задач по аэрофотосъемке промышленных территорий и создавать продукцию высокого качества.





**УРАЛ
ГЕО
ИНФОРМ**

Роскартография

БЛАГОДАРИЮ ЗА ВНИМАНИЕ!

ПРИГЛАШАЕМ К СОТРУДНИЧЕСТВУ!



620078, Россия, г. Екатеринбург, ул. Студенческая, 51



+7 (343) 374-80-02 | +7 (343) 374-80-03



ugi@ugi.ru