

Роскартография



СОЕДИНЯЕМ ПРОСТРАНСТВО И РЕШЕНИЯ

roscartography.ru



РАКУРС



Роскартография



РОСКОСМОС



Росреестр



Международная научно-
техническая конференция

ЦИФРОВАЯ РЕАЛЬНОСТЬ: КОСМИЧЕСКИЕ И ПРОСТРАНСТВЕННЫЕ ДАННЫЕ, ТЕХНОЛОГИИ ОБРАБОТКИ

12–15 СЕНТЯБРЯ 2022

ДО СКОРОЙ ВСТРЕЧИ, ПЕТЕРБУРГ!

Роскартографии, Ракурсу и Роскосмосу так понравилось проводить совместную конференцию, что и в этом году было принято решение объединить усилия для проведения нашего профессионального мероприятия. На этот раз местом встречи стал город на Неве, а встретимся мы с вами уже 12 сентября!

Совместная конференция была хорошо принята профессиональным сообществом, вызвала большой интерес в том числе и со стороны основного нашего заказчика — Росреестра, который решил выступить партнёром конференции.

Санкт-Петербург по праву считается одним из центров геодезии и картографии России.

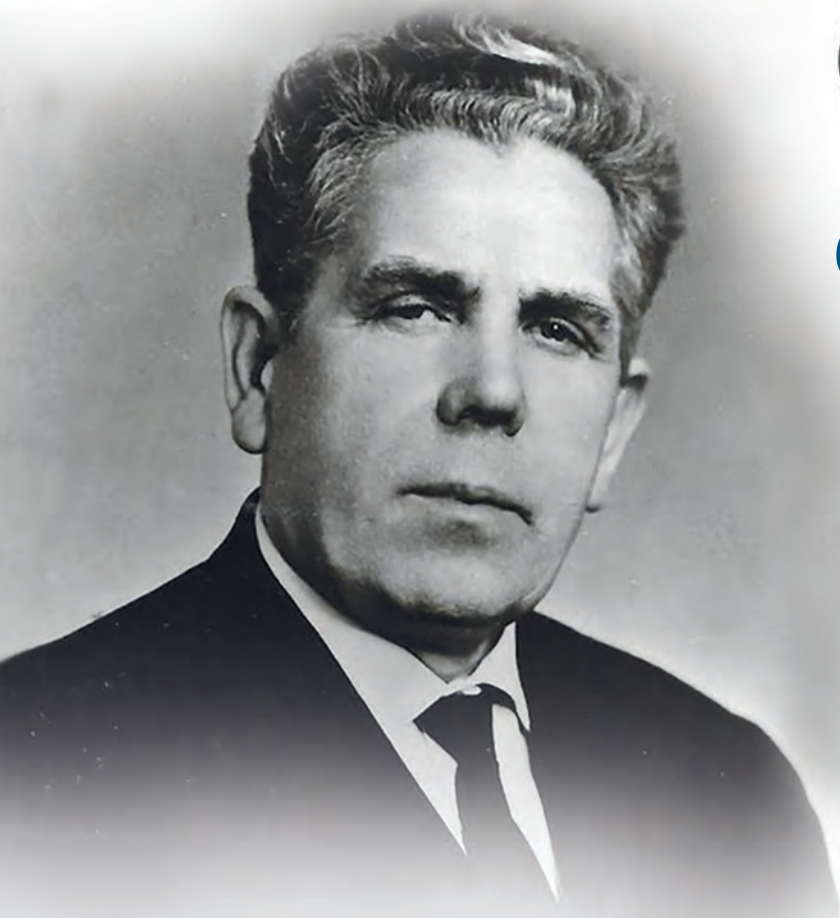
Здесь расположено дочернее общество Роскартографии — АО «Аэрогедезия», насчитывающее более чем 100-летнюю историю, а также ряд ключевых предприятий Госкорпорации «Роскосмос». Кроме того, именно в Санкт-Петербурге 20 лет назад состоялся Второй Международный семинар пользователей системы PHOTOMOD.

К участию в конференции приглашён вице-премьер правительства России Марат Хуснуллин, министр строительства РФ Ирек Файзуллин, руководитель Росреестра Олег Скуфинский, генеральный директор Роскосмоса Юрий Борисов, губернатор Санкт-Петербурга Александр Беглов, губернатор Калининградской области Антон Али-

ханов, начальник ВТУ Александр Зализнюк, руководители ФОИВ, крупнейших отечественных компаний и ВУЗов.

Роскартография предлагает специалистам по согласованию с руководителями выступить на конференции с докладом. Для этого необходимо согласовать тему и доклад и направить в Роскартографию по адресу: pr@roscartography.ru до 12 августа. Экспертное жюри под председательством заместителя генерального директора — главного инженера Кирилла Акулова выберет трёх специалистов, которые смогут выступить на конференции.

Ждём ваших писем и до встречи в Петербурге!



СЕРГЕЙ ЧУДИНОВ.

ВСЯ ЖИЗНЬ — КАРТЫ

25 июня 2022 года исполнилось 110 лет со дня рождения видного советского геодезиста, организатора и руководителя топографо-геодезического производства, участника Великой Отечественной войны Сергея Ивановича Чудинова.

Чудинов Сергей Иванович родился 25 июня 1912 года в деревне Конец Ильинской волости Пермской губернии.

Вся его жизнь, включая обучение в институте, была связана с геодезией и топографией.

В 1932 году он в составе первого набора стал в г. Омске студентом Сибирского Астрономо-геодезического института (САГИ). В связи с перемещением вуза с сентября 1934 года обучался на астрономо-геодезическом факультете Новосибирского инженерно-строительного института, который окончил в 1937 году. По распределению был направлен на работу в должности инженера-геодезиста на Новосибирское аэрогеодезическое предприятие Главного управления геодезии и картографии (ГУГК) при Совете народных комиссаров СССР.

В 1938–1939 годах Чудинов С. И. проходил службу в Рабоче-крестьянской Красной Армии (РККА). В августе 1938 г. он принимал участие в боях у острова Хасан в должности командира танкового взвода.

В 1939–1941 годах работал инженером-геодезистом в аппарате Уполномоченного ГУГК при Новосибирском Обл исполкоме. С 1941 по 1946 годы Сергей Иванович вновь служил в рядах Красной Армии. Во время Великой Отечественной войны он принимал участие в топографическом обеспечении боевых действий наших частей как старший триангулятор 40-го Механизи-

рованного топографического отряда, начальник топографической службы 152-й стрелковой дивизии, а затем 34-го стрелкового корпуса. В 1941 году ему удалось без потерь вывести из окружения свой отряд и примкнувших к нему гражданских лиц — руководителей партийных, комсомольских и хозяйственных организаций, жизнь которых на оккупированной территории была под угрозой.

После демобилизации в 1946 г. Сергей Иванович работал старшим инженером в аппарате Уполномоченного ГУГК при Новосибирском Обл исполкоме (зам. Уполномоченного).

С 1947 по 1973 годы Сергей Иванович Чудинов — начальник Новосибирского Аэрогеодезического предприятия (с 1962 г. — Предприятие №8 ГУГК при Совете министров СССР; ныне — АО «ПО Инжгеодезия»). 26 лет он руководил крупнейшим предприятием геодезического производства страны, в зону ответственности которого входили огромные пространства Сибири от Урала до Якутии, и от Монголии до берегов Северного Ледовитого океана. Предприятие под руководством Сергея Ивановича Чудинова производило на подведомственной территории весь комплекс работ, обеспечило её картографирование в масштабе 1:25 000 в установленные сроки, были выполнены



мероприятия по комплексному развитию подразделений и центральной базы. В этот период производственной и организационной деятельности подобных масштабов не вело ни одно другое предприятие ГУГК.



Друзья! В поле всегда случается много интересного: от красивых видов, драйва, бытовых условий работы, комичных и тяжёлых ситуаций до моментов преодоления, когда по долгу службы надо идти вперёд, а техника подводит. Поэтому мы отобрали несколько фотографий с полевых работ Роскартографии и Инжгеодезии и подписали их так, как видим. Но!

Предлагаем вам принять участие в фотоконкурсе к Новому году — «Я люблю свою профессию». Критерии просты — фотография должна быть связанной с вашей профессиональной деятельностью. Это и юмор, и портрет, красоты природы, животные, необычная или забавная ситуация и т.д., и т.п. В жюри пригласим известных журналистов и фотографов РИА Новости и ТАСС Александра Ковалёва и Марину Лысцеву.

10 победителей получают призы, а фотографии всех участников конкурса будут опубликованы на портале Роскартографии в соответствующем разделе.

Не забывайте: указывать ФИО, компанию, локацию и не заваливайте горизонт!



Инжгеодезия. ГВО. Прорвёмся!



Роскартография. Краснодарский кр. Молодёжь в строю



Роскартография. ГВО. «Вепрь» в тайге



Инжгеодезия. Траки не держат



Роскартография. ГВО. Вологодская обл. Виктор!



Роскартография. Не машинисты и не водители



Инжгеодезия. Меж двух козлов



Роскартография. Краснодарский край. Без воды и не туды, и не сюды



Инжгеодезия. ГВО. Снежный человек говорите?



Роскартография. ГВО. Покажешь как работать?

ПОГОНЯЕМ!

В конце мая сотрудники Роскартографии приняли участие в велопробеге по Садовому кольцу в Москве. Предложил организовать людей на спортивное мероприятие — генеральный директор ЭОМЗ Сергей Платонов.

«У нас в компании и в Роскартографии много любителей велоспорта, поэтому мы решили организовать команду Роскартографии и принять участие в пробеге. Это отличное времяпрепровождение с близкими, коллегами и друзьями», - сказал Сергей Платонов.



21 МАЯ
2022



Список мероприятий в вашем городе вы найдете ниже:



6 августа

Екатеринбург

**Велозаезд в честь
Дня Строителя**

[https://russiaring.com/
event/velozaezdstroiteley2022](https://russiaring.com/event/velozaezdstroiteley2022)



27 августа

Иркутск (Ангарск)

Велобам

[https://alpmarathon.ru/event.
php?id_event=5&id_menu=1](https://alpmarathon.ru/event.php?id_event=5&id_menu=1)



Сентябрь

Самара

Закрытие велосезона

Следите за сайтом обще-
ства «ВелоСамара»:
<http://velosamara.ru/kalendari>



13 августа

Санкт-Петербург

**Заключительная гонка
сезона La Strada**

<http://stradarace.ru/spb1308>

*Внимание! Эта гонка для подготовленных спортсме-
нов.*



4 сентября

Калининград

**35-традиционный
велопробег «Калининград-
Зеленоградск-Калининград»**

<https://veloprobeg39.ru/>



13 августа

Челябинск

Велопарад 2022

[https://сердце-урала.рф/
проекты/chelyabinskiy-
veloparad-2022/](https://сердце-урала.рф/проекты/chelyabinskiy-veloparad-2022/)



4 сентября

Москва

**Осенний
велофестиваль**

[https://mosvelofest.ru/
events/04sep/about/](https://mosvelofest.ru/events/04sep/about/)

Друзья! Присылайте фотоотчёты и свои впечат-
ления на pr@roscartography.ru. Все материалы
будут опубликованы на сайте Роскартографии.



Роскартография

Тираж эксклюзивный. Номер заказа — 3.7747
Подписано в распространение — 28.07.2022

Редакция газеты «Роскартография»
E-mail: pr@roscartography.ru



roscartography.ru